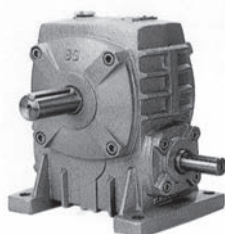
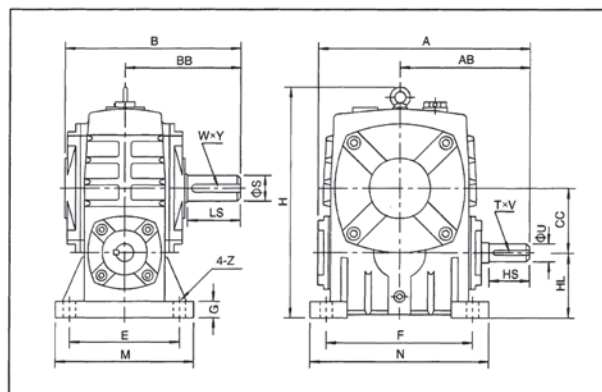
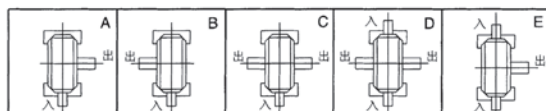


二十三、WPA圆柱蜗杆减速器

WPA 型

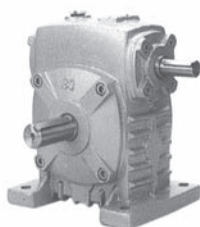


轴指向表示

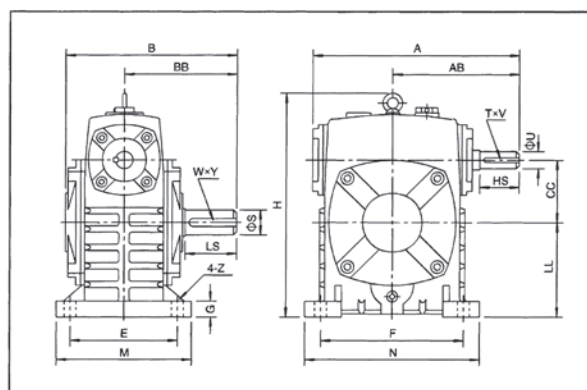
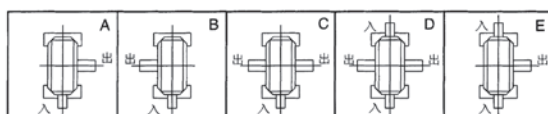


型号	减速比	A	AB	B	BB	CC	H	HL	M	N	E	F	G	Z	输入轴			出力轴			重量 (kg)
															HS	U	T×V	LS	S	W×Y	
40	1/10	143	87	114	74	40	138	40	90	100	70	80	13	10	25	12	4 × 2.5	28	14	5 × 3	4
50		175	107	150	97	50	176	50	120	140	95	110	15	12	30	12	4 × 2.5	40	17	5 × 3	7
60		198	122	168	112	60	204	60	130	150	105	120	20	12	40	15	5 × 3	50	22	6 × 3.5	10
70		231	140	194	131	70	236	70	150	190	115	150	20	15	40	18	6 × 3.5	60	28	8 × 4	15
80	1/20	261	160	214	142	80	268	80	170	220	135	180	20	15	50	22	6 × 3.5	65	32	10 × 5	20
100	1/25	322	190	254	169	100	336	100	190	270	155	220	25	15	50	25	8 × 4	75	38	10 × 5	35
120	1/30	381	229	282	190	120	430	120	230	320	180	260	30	18	65	30	8 × 4	85	45	14 × 5.5	60
135	1/40	433	260	317	210	135	480	135	250	350	200	290	30	18	75	35	10 × 5	95	55	16 × 6	80
155	1/50	504	302	382	252	155	531	135	275	390	220	320	35	21	85	40	12 × 5	110	60	18 × 7	110
175	1/60	545	325	402	262	175	600	160	310	430	250	350	40	21	85	45	14 × 5.5	110	65	18 × 7	150
200		587	350	467	305	200	666	175	360	480	290	390	40	24	95	50	14 × 5.5	125	70	20 × 7.5	215
250		705	420	552	360	250	800	200	460	560	380	480	45	28	110	60	18 × 7	155	90	25 × 9	360

WPS 型

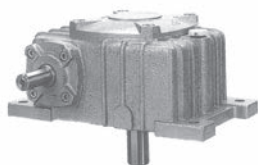


轴指向表示

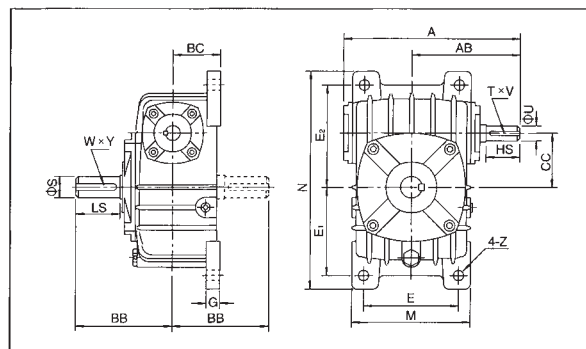
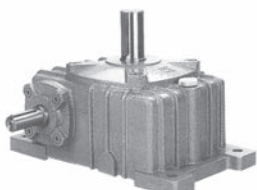


型号	减速比	A	AB	B	BB	CC	H	LL	M	N	E	F	G	Z	输入轴			出力轴			重量 (kg)
															HS	U	T×V	LS	S	W×Y	
40	1/10	143	87	114	74	40	141	60	90	100	70	80	13	10	25	12	4 × 2.5	28	14	5 × 3	4
50		175	107	150	97	50	180	80	120	140	95	110	15	12	30	12	4 × 2.5	40	17	5 × 3	7
60		198	122	168	112	60	207	90	130	150	105	120	20	12	40	15	5 × 3	50	22	6 × 3.5	10
70		231	140	194	131	70	238	105	150	190	115	150	20	15	40	18	6 × 3.5	60	28	8 × 4	15
80	1/20	261	160	214	142	80	273	120	170	220	135	180	20	15	50	22	6 × 3.5	65	32	10 × 5	20
100	1/25	322	190	254	169	100	334	150	190	270	155	220	25	15	50	25	8 × 4	75	38	10 × 5	35
120	1/30	381	229	282	190	120	423	180	230	320	180	260	30	18	65	30	8 × 4	85	45	14 × 5.5	60
135	1/40	433	260	317	210	135	482	215	250	350	200	290	30	18	75	35	10 × 5	95	55	16 × 6	80
155	1/50	504	302	382	252	155	541	235	275	390	220	320	35	21	85	40	12 × 5	110	60	18 × 7	110
175	1/60	545	325	402	262	175	600	260	310	430	250	350	40	21	85	45	14 × 5.5	110	65	18 × 7	150
200		587	350	467	305	200	677	290	360	480	290	390	40	24	95	50	14 × 5.5	125	70	20 × 7.5	215
250		705	420	552	360	250	824	350	460	560	380	480	45	28	110	60	18 × 7	155	90	25 × 9	360

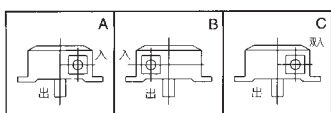
WPX 型



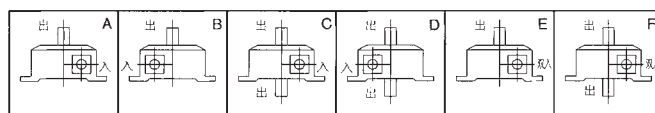
WPO 型



WPX 轴指向表示

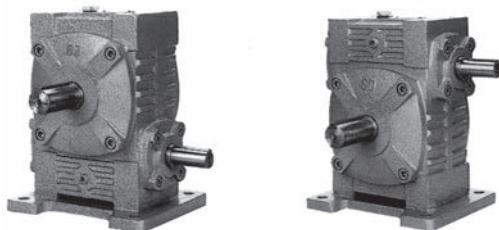


WPO 轴指向表示

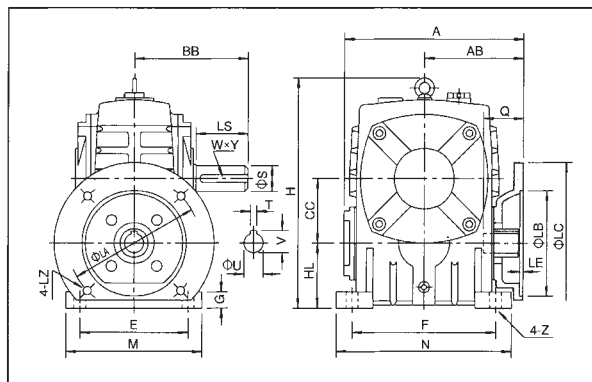
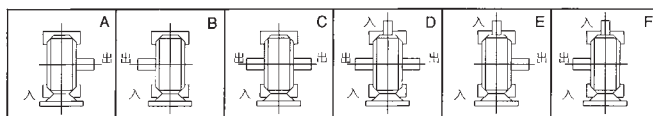


型号	减速比	A	AB	BB	BC	CC	M	N	E	E1	E2	G	Z	输入轴			出力轴			重量 (kg)
														HS	U	T x V	LS	S	W x V	
40	1/10	143	87	74	45	40	94	184	70	74	86	10	10	25	12	4 x 2.5	28	14	5 x 3	5
50		175	107	97	50	50	116	220	90	93	102	15	12	30	12	4 x 2.5	40	17	5 x 3	6
60		198	122	112	55	60	126	260	100	105	120	20	12	40	15	5 x 3	50	22	6 x 3.5	10
70		231	140	131	65	70	156	295	120	120	135	20	15	40	18	6 x 3.5	60	28	8 x 4	15
80	1/20	261	160	142	70	80	175	320	140	130	150	20	15	50	22	6 x 3.5	65	32	10 x 5	20
100	1/25	322	190	169	90	100	224	375	190	155	180	26	15	50	25	8 x 4	75	38	10 x 5	35
120	1/30	381	229	190	100	120	266	450	220	185	215	30	18	65	30	8 x 4	85	45	14 x 5.5	50
135	1/40	433	260	210	110	135	306	495	260	210	235	30	18	75	35	10 x 5	95	55	16 x 6	75
155	1/50	504	302	252	140	155	350	590	290	245	295	35	21	85	40	12 x 5	110	60	18 x 7	115
175	1/60	545	325	262	150	175	394	640	320	267	323	40	21	85	45	14 x 5.5	110	65	18 x 7	140
200		587	350	305	175	200	440	710	370	290	360	40	24	95	50	14 x 5.5	125	70	20 x 7.5	200
250		705	420	360	200	250	510	860	440	350	440	45	28	110	60	18 x 7	155	90	25 x 9	340

WPDA 型

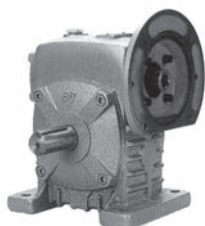


轴指向表示

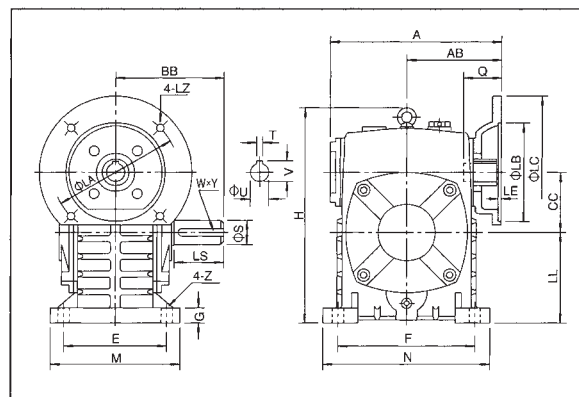
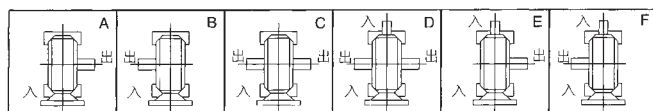


型号	入功率	减速比	A	AB	BB	CC	H	HL	M	N	E	F	G	Z	电机法兰					入力孔			出力轴			重量 (kg)	
															LA	LB	LC	LE	LZ	Q	U	T×V	LS	S	W×Y		
50	0.18	1/10 1/15 1/20 1/25 1/30 1/40 1/50 1/60	151	83	97	50	176	50	120	140	95	110	15	12	115	95	140	4	M 8	31	11	4 × 12.8	40	17	5 × 3	8	
60	0.37		167	91	112	60	204	60	130	150	105	120	20	12	130	110	160	4	M 8	33	14	5 × 16.3	50	22	6 × 3.5	11	
70	0.37		200	109		131	70	236	70	150	190	115	150	20	15	130	110	160	4	M 8	40	14	5 × 16.3				
	0.75		202	111												165	130	200		M10	42	19	6 × 21.8				
80	0.75		225	125	142	80	268	80	170	220	135	180	20	15	165	130	200	4.5	M10	48	19	6 × 21.8	65	32	10 × 5	22	
	1.5																		4.5	M10	52	24	8 × 27.3				
100	1.5		280	148	169	100	336	100	190	270	155	220	25	15	165	130	200	4.5	M10	52	24	8 × 27.3	75	38	10 × 5	38	
	2.2																										
120	3.0		333	181	190	120	430	120	230	320	180	260	30	18	215	180	250	5	M12	63	28	8 × 31.3	85	45	14 × 5.5	64	
	3.0																										
135	4.0	375	202	210	135	480	135	250	350	200	290	30	18	215	180	250	5	M12	63	28	8 × 31.3	95	55	16 × 6	85		
	5.5																										
155	5.5	448	247	252	155	531	135	275	390	220	320	35	21	265	230	300	5	M12	83	38	10 × 41.3	110	60	18 × 7	118		
	5.5																										
175	7.5	481	262	262	175	600	160	310	430	250	350	40	21	265	230	300	5	M12	83	38	10 × 41.3	110	65	18 × 7	165		
200	11.0	543	285	305	200	666	175	360	480	290	390	40	24	300	250	350	6	M16	114	42	12 × 45.3	125	70	20 × 7.5	236		
	11.0																										
250	15.0	615	330	360	250	800	200	460	560	380	480	45	28	300	250	350	6	M16	114	42	12 × 45.3	155	90	25 × 9	396		

WPDS 型

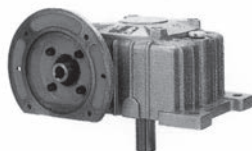


轴指向表示

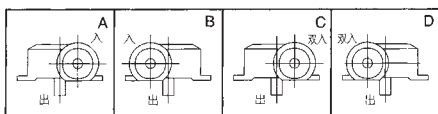


型号	入功率	减速比	A	AB	BB	CC	H	LL	M	N	E	F	G	Z	电机法兰					入力孔			出力轴			重量 (kg)
															LA	LB	LC	LE	LZ	Q	U	T x V	LS	S	W x Y	
50	0.18	1/10 1/15 1/20 1/25 1/30 1/40 1/50 1/60	151	83	97	50	180	80	120	140	95	110	15	12	115	95	140	4	M 8	31	11	4 x 12.8	40	17	5 x 3	8
60	0.37		167	91	112	60	207	90	130	150	105	120	20	12	130	110	160	4	M 8	33	14	5 x 16.3	50	22	6 x 3.5	11
70	0.37		200	109	131	70	238	105	150	190	115	150	20	15	130	110	160	4	M 8	40	14	5 x 16.3	60	28	8 x 4	17
	0.75		202	111											165	130	200	4	M10	42	19	6 x 21.8				
80	0.75		225	125	142	80	273	120	170	220	135	180	20	15	165	130	200	4.5	M10	48	19	6 x 21.8	65	32	10 x 5	22
100	1.5		280	148	169	100	334	150	190	270	155	220	25	15	165	130	200	4.5	M10	52	24	8 x 27.3	75	38	10 x 5	38
	2.2																									
120	3.0		333	181	190	120	423	180	230	320	180	260	30	18	215	180	250	5	M12	63	28	8 x 31.3	85	45	14 x 5.5	64
	4.0																									
135	5.5		375	202	210	135	482	215	250	350	200	290	30	18	215	180	250	5	M12	63	28	8 x 31.3	95	55	16 x 6	85
155	11.0		448	247	252	155	541	235	275	390	220	320	35	21	265	230	300	5	M12	83	38	10 x 41.3	110	60	18 x 7	118
	15.0																									
175	5.5	1/60	481	262	262	175	600	260	310	430	250	350	40	21	265	230	300	5	M12	83	38	10 x 41.3	110	65	18 x 7	165
200	11.0		543	285	305	200	677	290	360	480	290	390	40	24	300	250	350	6	M16	114	42	12 x 45.3	125	70	20 x 7.5	236
	15.0																									
250	11.0		615	330	360	250	824	350	460	560	380	480	45	28	300	250	350	6	M16	114	42	12 x 45.3	155	90	25 x 9	396

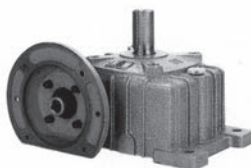
WPDX 型



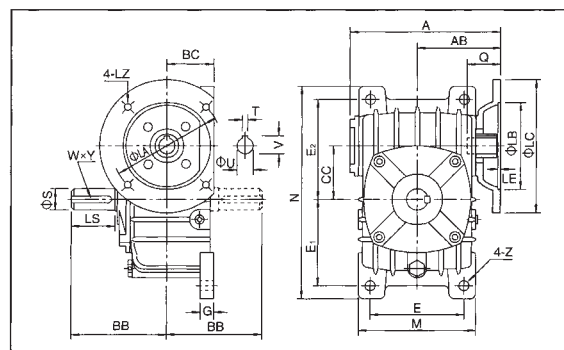
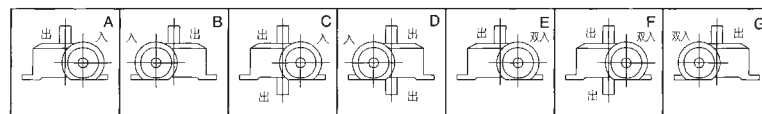
WPDX 轴指向表示



WPDO 型



WPDO 轴指向表示



型号	入功率	减速比	A	AB	BB	BC	CC	M	N	E	E ₁	E ₂	G	Z	电机法兰					入力孔			出力轴			重量 (kg)
															LA	LB	LC	LE	LZ	Q	U	T x V	LS	S	W x Y	
50	0.18	1/10 1/15 1/20 1/25 1/30 1/40 1/50 1/60	151	83	97	50	50	116	220	90	93	102	15	12	115	95	140	4	M 8	31	11	4 x 12.8	40	17	5 x 3	8
60	0.37		167	91	112	55	60	126	260	100	105	120	20	12	130	110	160	4	M 8	33	14	5 x 16.3	50	22	6 x 3.5	11
70	0.37		200	109	131	65	70	156	295	120	120	135	20	15	130	110	160	4	M 8	40	14	5 x 16.3	60	28	8 x 4	17
	0.75		202	111											165	130	200	4	M10	42	19	6 x 21.8				
80	0.75		225	125	142	70	80	175	320	140	130	150	20	15	165	130	200	4.5	M10	48	19	6 x 21.8	65	32	10 x 5	22
100	1.5		280	148	169	90	100	224	375	190	155	180	26	15	165	130	200	4.5	M10	52	24	8 x 27.3	75	38	10 x 5	38
	2.2																									
120	3.0		333	181	190	100	120	266	450	220	185	215	30	18	215	180	250	5	M12	63	28	8 x 31.3	85	45	14 x 5.5	54
	4.0																									
135	5.5		375	202	210	110	135	306	495	260	210	235	30	18	215	180	250	5	M12	63	28	8 x 31.3	95	55	16 x 6	80
155	11.0		448	247	252	140	155	350	590	290	245	295	35	21	265	230	300	5	M12	83	38	10 x 41.3	110	60	18 x 7	122
	15.0																									
175	5.5	1/60	481	262	262	150	175	394	640	320	267	323	40	21	265	230	300	5	M12	83	38	10 x 41.3	110	65	18 x 7	154
200	11.0		543	285	305	175	200	440	710	370	290	360	40	24	300	250	350	6	M16	114	42	12 x 45.3	125	70	20 x 7.5	220
	15.0																									
250	11.0		615	330	360	200	250	510	860	440	350	440	45	28	300	250	350	6	M16	114	42	12 x 45.3	155	90	25 x 9	374

WP. WPK. WPW.WPWK (A.S.X.O.T.V) 型 入力轴功率及出力轴力矩表

入力轴转速

功率及力矩 减速比 型号	入力轴功率								出力轴力矩							
	1/10	1/15	1/20	1/25	1/30	1/40	1/50	1/60	1/10	1/15	1/20	1/25	1/30	1/40	1/50	1/60
40	0.40	0.33	0.26	0.24	0.22	0.16	0.14	0.12	19	23	20	25	25	24	26	26
50	0.65	0.52	0.40	0.37	0.34	0.27	0.24	0.20	31	36	35	38	39	40	43	43
60	1.00	0.82	0.65	0.59	0.54	0.45	0.40	0.32	50	58	56	68	62	71	75	70
70	1.60	1.35	1.10	0.96	0.82	0.67	0.61	0.52	83	98	101	112	99	104	113	113
80	2.20	1.78	1.36	1.28	1.20	0.90	0.80	0.75	113	133	120	149	151	140	145	163
100	3.60	3.10	2.60	2.35	2.10	1.68	1.30	1.00	193	237	258	284	277	291	257	229
120	5.20	4.35	3.50	3.25	3.00	2.20	1.90	1.50	262	336	361	404	413	392	399	355
135	9.75	7.85	6.00	5.50	5.00	3.69	2.89	2.30	540	622	619	696	707	607	626	562
155	12.80	9.90	7.00	6.53	6.00	4.40	3.61	3.00	709	785	722	842	848	784	770	791
175	17.30	13.60	10.00	9.13	8.30	6.18	4.85	4.07	958	1091	1044	1221	1189	1133	1127	1078
200	22.60	18.20	13.86	12.75	11.67	8.78	6.71	5.58	1280	1477	1482	1643	1782	1654	1516	1449
250	33.20	27.40	21.60	20.00	18.43	14.00	10.43	8.62	1881	2266	2310	2579	2745	2674	2357	2371

WPD. WPKD. WPWD. WPWDK.(A.S.X.O.T.V) 型 入力轴功率及出力轴力矩表

入力轴转速 (配用 AO2 或 Y 系列电机)

功率及力矩 减速比 型号	入力轴功率								出力轴力矩							
	1/10	1/15	1/20	1/25	1/30	1/40	1/50	1/60	1/10	1/15	1/20	1/25	1/30	1/40	1/50	1/60
40	0.12								6	8	9	13	14	15	19	20
50	0.18								9	12	16	19	20	24	31	35
60	0.37								19	26	34	42	42	58	67	73
70	0.75				0.37				39	54	70	87	95	58	68	70
80	1.5				0.75				77	112	142	174	189	137	150	154
100	1.5								80	115	149	181	198	260	307	344
120	3				2.2				151	232	310	372	413	392	480	521
135	4				3				219	321	413	509	565	542	649	690
155	5.5								270	411	525	709	760	904	1100	1260
175	7.5				5.5				415	602	783	1002	1074	1008	1278	1450
200	11								623	892	1176	1417	1680	2072	2485	2856
250	15				11				850	1246	1604	1933	2234	2101	2486	3025

WPE. WPEK. WPWE. WPWEK
WPED. WPEDK. WPWED. WPWEDK (A.S.X.O) 型

入力軸功率及出力軸力矩表

入力軸转速 :1500r/min

型 号	功率及力矩	WPE、WPEK、WPWE、WPWEK							WPED、WPEDK、WPWED、WPWEDK						
		减 速 比							减 速 比						
		1/200	1/300	1/400	1/500	1/600	1/800	1/900	1/200	1/300	1/400	1/500	1/600	1/800	1/900
40-70	入力軸功率 (kW)	0.48	0.34	0.28	0.25	0.23	0.20	0.17	0.12	0.12	0.12	0.12	0.12	0.12	0.12
	出力軸力矩 (Nm)	250	250	250	250	250	250	250	63	88	107	120	130	150	177
50-80	入力軸功率 (kW)	0.65	0.51	0.42	0.38	0.31	0.29	0.25	0.18	0.18	0.18	0.18	0.18	0.18	0.18
	出力軸力矩 (Nm)	350	350	350	350	350	350	350	97	124	150	166	203	217	252
60-100	入力軸功率 (kW)	0.95	0.67	0.52	0.44	0.40	0.35	0.33	0.37	0.37	0.37	0.37	0.37	0.37	0.37
	出力軸力矩 (Nm)	500	500	500	500	500	500	500	195	276	356	420	463	529	561
70-120	入力軸功率 (kW)	1.64	1.18	0.91	0.84	0.71	0.58	0.54	0.75	0.75	0.75	0.75	0.75	0.37	0.75
	出力軸力矩 (Nm)	840	840	840	840	840	840	840	384	534	692	750	887	536	1166
80-135	入力軸功率 (kW)	2.50	1.75	1.39	1.19	1.08	0.98	0.85	1.5	1.5	1.5	1.5	1.5	0.75	1.5
	出力軸力矩 (Nm)	1400	1400	1400	1400	1400	1400	1400	616	880	1108	1294	1426	1071	1811
100-155	入力軸功率 (kW)	3.69	2.92	2.41	2.07	1.89	1.69	1.50	1.5	1.5	1.5	1.5	1.5	1.5	1.5
	出力軸力矩 (Nm)	2100	2100	2100	2100	2100	2100	2100	854	1079	1307	1522	1667	1864	2100
120-175	入力軸功率 (kW)	5.09	3.91	3.27	2.72	2.53	2.50	2.05	3	3	3	3	3	2.2	3
	出力軸力矩 (Nm)	3050	3050	3050	3050	3050	3050	3050	1798	2340	2798	3364	3616	2685	4463
135-200	入力軸功率 (kW)	7.22	5.41	4.46	3.83	3.46	2.91	2.71	4	4	4	4	4	3	4
	出力軸力矩 (Nm)	3950	3950	3950	3950	3950	3950	3950	2188	2920	3543	4125	4566	4072	5830
155-250	入力軸功率 (kW)	11.71	8.14	6.00	5.14	4.67	4.07	3.67	5.5	5.5	5.5	5.5	5.5	5.5	5.5
	出力軸力矩 (Nm)	6050	6050	6050	6050	6050	6050	6050	2841	4087	5546	6473	7125	8175	9066